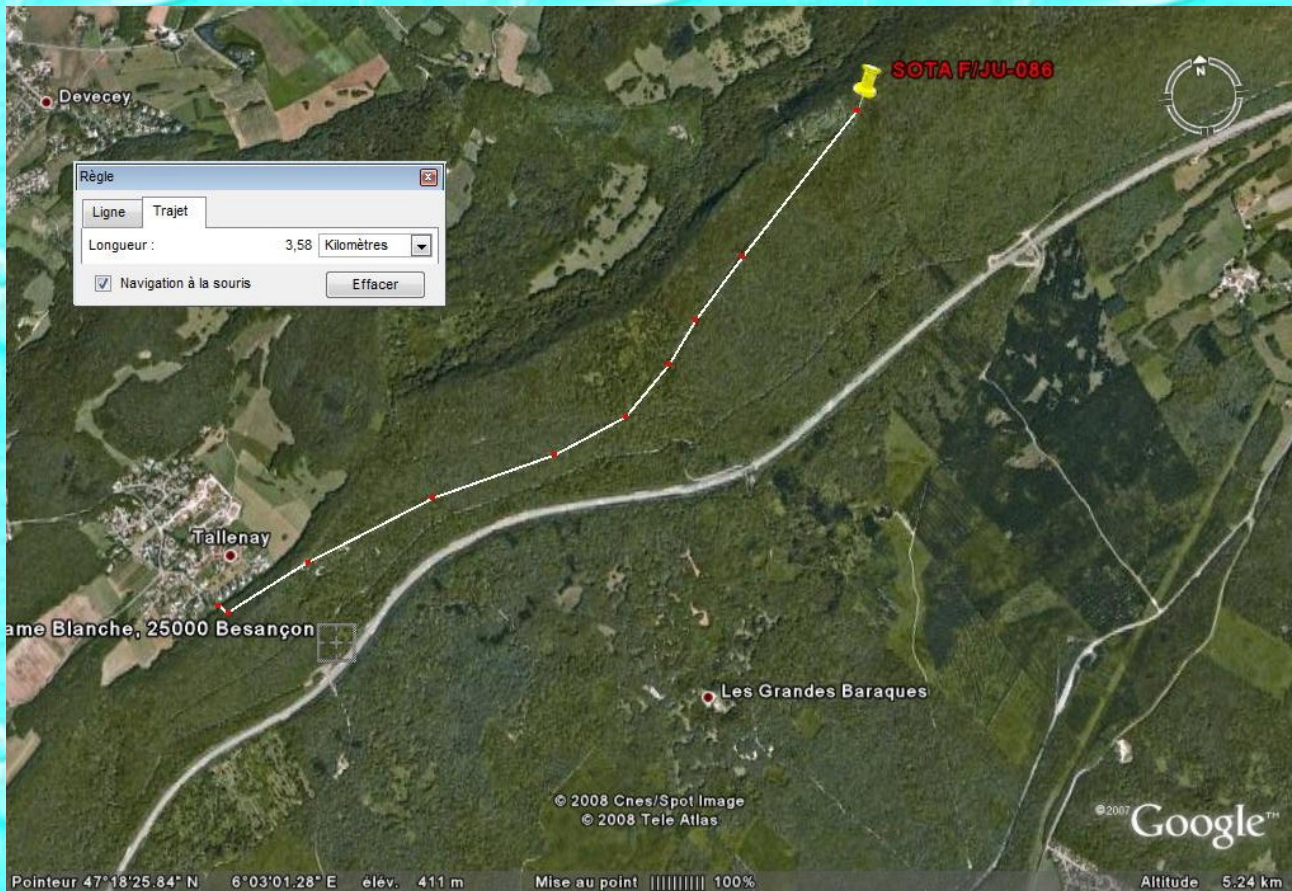


SOTA F/JU-086 LE FORT DE LA DAME BLANCHE

FOFLS/P-FOFLT/P

LE 03/02/2008



2 parcours sont possibles, soit par le village de Tallenay (suivre le chemin de la Dame blanche) ou par les Grandes Baraques de la forêt de Chailluz (il faut compter environ 2 Km de plus). Depuis Tallenay il est possible de se garer à côté de la barrière qui interdit l'accès aux véhicules. Le chemin mène directement au Fort.



Il faut compter environ 1/2H pour atteindre le sommet, sans difficultés particulières.



L'entrée du fort.



Depuis le point de vue



La table d'orientation

Les coordonnées GPS du point où nous avons activés sont: $47^{\circ}19'07''\text{N}$ et $006^{\circ}03'38''$. C'est une petite butte à côté du point référencé, qui est plus favorable au trafic radio. Car la végétation qui est très dense au sommet (seulement du feuillus qui laissent paraître le relief en période hivernal) rend difficile l'accès et l'utilisation de matériel radio au point du SOTA initial.



Pascal et moi nous avons profités de ce premier SOTA pour tester notre matériel portable. Dont nos Delta Loop 3 éléments que nous avons conçus pour cette activité.



Station de FOFLT Pascal



et celle de FOFLS Damien



Après quelques appels nous avons contacté 8 stations.

La plus grande distance ce jour là, malgré la propagation faible, était de 348km

Nous remercions de leurs participation :

- HB9AOF Yves*
- F1DLW/P Dominique*
- F0FHY Olivier*
- F6CHU Jean-Marie*
- IK2NJX Jean*
- F0FDZ Dominique*
- F5PEU Olivier*
- F4FEB/M Jérôme.*

Et mon YL pour les photographies et la gestion du carnet de trafic.

FOFLS Damien