

# SOTA-VL-013, le 30 juillet 2007

## Par F0FNC Laurent

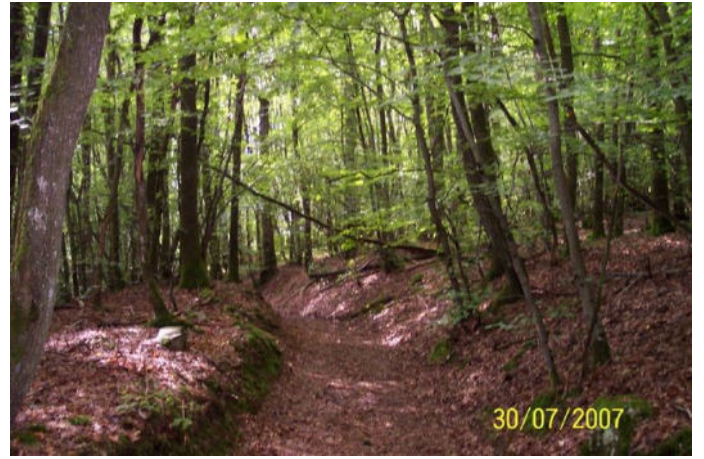


Pour le point haut, il suffit de suivre la direction.





## Le chemin d'accès :



au bout du chemin, le site du point haut. :



un petit coup de main "s" pour le transport du matériel. :





à deux c'est plus facile :



L'antenne :



Le matériel :







## Les QRP à proximité :





**Très beau panorama :**



**Sans oublier Dame Nature ...**



**Et ceux qui la partagent ...**

## Quelques chiffres :

SOTA VL-013 – La Châtelaine – par F0FNC le 30 juillet 2007

Heure locale	indicatif	fréquence	mode	<u>QTH locator</u>	R/S	N° <u>QSO</u>	Distance - km
09h00	F5BGC/01	144.300	SSB	<u>JN 26 PD</u>	57	001	64
09h05	F8CPV/01	144.300	SSB	<u>JN 26 LF</u>	58	002	37
09h09	F0CRM/01	144.210	SSB	<u>JN 26 LG</u>	59+	003	35
09h17	F4EIK/52	144.290	SSB	<u>JN 28 NO</u>	54	004	249
09h46	F/PE1RUL/71	144.290	SSB	<u>JN 26 NN</u>	59	005	48
09h51	F5MBJ/01	144.300	SSB	<u>JN 26 KF</u>	53	006	32
09h58	F8NZQ/74	144.290	SSB	<u>JN 35 AX</u>	57	007	124
10h26	F0EWK/P/71	144.310	SSB	<u>JN 26 AP</u>	59	008	47
10h35	F6GGX/01	144.290	SSB	<u>JN 26 OE</u>	59+	009	56
11h15	F1DRN/13	144.285	SSB	<u>JN 23 MT</u>	55	010	290
11h22	F1JLR/39	144.285	SSB	<u>JN 26 SQ</u>	56	011	83
11h32	F5SDO/71	144.280	SSB	<u>JN 26 EP</u>	52	012	31
11h36	F5VVV/01	144.300	SSB	<u>JN 26 LG</u>	59	013	35
12h13	F5HGT/71	144.300	SSB	<u>JN 26 BO</u>	56	014	39
13h13	F0FER/84	144.320	SSB	<u>JN 24 KC</u>	41	015	256

## Et la QSL :

