

BULLETIN D'INFORMATION R.E.F. 01

Roux

CCQ 01



1979

N° 4

R E S E A U D E S E M E T T E U R S

F R A N C A I S

S E C T I O N D E L ' A I N

Association déclarée au J.O. du 7/2/1970.

SIEGE SOCIAL : Mairie d'AMBERIEU EN BUGEY

PRESIDENT : Monsieur Jacques MORVAN F 1 DFJ
AMBUTRIX
OI780 ST DENIS EN BUGEY
Tél. : (74) 38-27-58

VICE-PRESIDENT : Monsieur Henry MOURAND F 6 CUM
57 rue René Nicod OI100 OYONNAX

TRESORIER : Monsieur Daniel LOUYOT F 6 AWL
Trélacour
OII50 LAGNIEU

SECRETAIRE : Monsieur Jean LEYRIS F 1 FJH
2 rue du Carré Rochet
OI500 AMBERIEU EN BUGEY

DIPLOME MANAGER :) Responsable F 1 EKV
) Adresser toute correspondance à :
) RESEAU DES EMETTEURS FRANCAIS
) Département de l'AIN
) B.P. n° 53
) OI500 AMBERIEU EN BUGEY

RESPONSABLE QSO DE SECTION : Décamétrique
Monsieur Léopold CARBONNEL F 8 XS
LALLEYRIAT
OII30 NANTUA

RESPONSABLE QSO DE SECTION : V H F
Monsieur Daniel GAILLARD F 1 FDJ
11 rue Courteline
O1100 OYONNAX

RESPONSABLES DE SECTEUR :

- BOURG EN BRESSE : F 6 FRS Monsieur Maurice LEBEAU
222 rue Clostermann
SAINT DENIS LES BOURG

- OYONNAX : F 6 CUM Monsieur Henry MOURAND

- PAYS DE GEX : F 6 FYI Monsieur Jaap DEN HERDER
Saint Jean de Gonville
OI630 SAINT GENIS POUILLY

QSO Décamétrique sur 3,690 + 5 KHz : dimanche matin à 9 h 30 locale

Q S O V H F sur 144,390 : dimanche matin à 10 h 30 locale

ooo00ooo

EDITORIAL

Notre dernier bulletin de liaison pour l'année 1979 paraît en temps et en heure pour faire parvenir dans vos foyers les meilleurs voeux de santé, joie et bonheur que le Comité Directeur formule à votre intention. BON TRAFIC et BONS DX.

Nous avons le plaisir d'accueillir dans notre département de nouvelles stations :

- F 1 EGU et son YL F 1 EZT à LAGNIEU
- F 6 GGX et F 1 BLP à ST ANDRE DE CORSY
- F 6 EXU à SAULT BRENAZ
- F 1 BGT
- et le SWL Didier RIGAUD à ST JEAN DE NIOST

Félicitations aux radiomateurs qui ont obtenu leur licence :

- F 1 FWY, F 6 GGI, F 6 GCX.

J'espère que cette nouvelle année verra l'obtention de nombreuses licences dans le département, et je demande aux anciens de rechercher et d'aider les futurs OM.

Pour le renouvellement du tiers sortant du Comité Directeur, envoyez-moi vos candidatures par lettre indiquant vos noms, prénoms, indicatif, date et n° d'inscription au REF et donnant un bref aperçu de vos travaux REF et amateurs (Art. 8 du règlement intérieur).

PENSEZ A VERSER VOTRE COTISATION 1980 AU REF OI.

25^F

LE PRESIDENT F 1 DFJ

J. MORAN

R E U N I O N D U C O M I T E D I R E C T E U R

Le 15 Septembre 1979, la réunion du Comité Directeur a eu lieu à AMBUTRIX chez notre Président Jacques MORVAN, F 1 DFJ et YL Georgette 2ème opérateur, que nous remercions pour son accueil.

La séance est ouverte à 14h30 avec :

Présents : F 6 CUM - F 6 AWL - F 1 FJH - F 6 FRS - F 1 EKV - F 1 DFJ

Invités : F 8 XS

Absents excusés : F 6 FYI - F 1 FDJ.

F 1 DFJ nous fait le compte rendu de la réunion des Présidents départementaux ainsi que de l'A.G. de STRASBOURG. (Pour ceux qui le désirent, une copie de ces C.R. peuvent leur être envoyée).

Les statuts départementaux ont été déposés en préfecture après leur modification et adoption à l'A.G. du 6 Mai 1979.

Finances : contrairement au REF national la section départementale offre une bonne gestion avec une comptabilité non déficitaire (43 cotisations pour 79). Cependant il nous faudra envisager l'achat d'une machine à écrire et d'un polycopieur pour la production des futurs CQ OI.

Service QSL :

Le service QSL du OI vient de mourir, car après de multiples tentatives auprès du REF National, il n'a pas été possible de s'entendre sur les modalités du paiement du transport retour des QSL PARIS REFOI. Le Comité Directeur a décidé de revenir à l'ancien système. Approvisionnez le service QSL PARIS avec des enveloppes 13 x 17. Celles-ci doivent comporter votre adresse et en haut à gauche votre indicatif. Elles seront affranchies selon les tarifs PTT en vigueur. Joindre également le bordereau que vous trouverez dans l'envoi de radio REF pour justifier que vous êtes bien à jour de cotisation.

Licence OM et examen d'opérateur radio F 1 - F 6 :

Une information nous est parvenue par l'intermédiaire du Radio-Club EDF (RCN-EG); ce document rassemble un nombre important de questions posées à l'examen ; ce qui nous a permis d'avoir une idée plus précise sur le niveau de celui-ci.

Le diplôme du département, le DD OI a été attribué à 10 OM :

N° 1 à F 1 BLL (13)	N° 6 à FE 1107 (78)
N° 2 à F 6 FVG/P (01)	N° 7 à F 3 GJ (38)
N° 3 à F 1 EKV/P (01)	N° 8 à DA 2 TR (FFA)
N° 4 à F 1 BHW (30)	N° 9 à F 1 ENT (38)
N° 5 à F 8 OP (35)	N° 10 à F 6 BEG

Le Comité Directeur félicite tous ces OM pour leur participation au trafic tant en VHF qu'en Décamétrique.

Radio-Club REF OI : Nous attendons toujours le local promis par la mairie d'Ambérieu et nous espérons l'avoir pour le mois de janvier 1980. Une quinzaine d'Om se retrouvent tous les mercredis soirs à partir de 20 h dans une salle aimablement mise à notre disposition par la Municipalité. Des cours techniques et de CW y sont dispensés.

Quelles sont les actions à envisager dans le département pour recruter un nombre plus important d'adhérents et pour faire participer les OM dans leur ensemble?

Le Comité enregistre cette question qui sera traitée à la prochaine réunion.

Nous sommes très étonnés de ne recevoir aucun compte-rendu d'activité de trafic des OM du département. Nous vous rappelons que pour faire figurer notre département il est indispensable que ces comptes-rendus (trafic, technique, etc...) nous parviennent pour occuper une place dans la revue RADIO-REF.

Dans son ensemble le C.D. pense que les responsables du REF National gèrent l'association nettement au-dessus des moyens financiers qu'elle possède et demande à F 1 DFJ de traiter la question à une prochaine réunion des présidents départementaux. D'autre part le C.D. demande également que soit relancée la motion de F 6 BED, Président du département 71, sous une autre forme et en accord avec les autres départements, et éventuellement de faire modifier les statuts du REF National en conséquence.

Comment peut-on aider le REF PARIS rapidement pour combler le déficit présent ?

Le Comité estime que la section n'est pas suffisamment riche pour se permettre de faire quelque chose.

Quant à RADIO-REF, les OM déplorent la nouvelle présentation qui semble luxueuse et incompatible avec un budget déficitaire. Revenons à une revue plus modeste et mieux adaptée aux besoins des lecteurs. Exemple : calligraphie plus claire, avec une écriture plus lisible ; articles techniques pour les débutants plus fréquemment et plus nombreux ; les petites annonces presque illisibles pour les anciens même avec une bonne loupe, celles-ci sont très souvent périmées quand RADIO-REF arrive (maintenant pratiquement en fin de mois).

PROCHAINE REUNION, le 19 Janvier 1980 à 14h30

à LALLEYRIAT chez F 8 XS.

CRITIQUER EST BIEN, PROPOSER DE NOUVELLES SOLUTIONS

SERAIT MIEUX

Le Secrétaire
F 1 FJH

Le Président
F 1 DFJ

CAPACIMETRE A LECTURE DIRECTE

Jaap Den Herder
F 6 FYI - PAØYJ

Introduction :

Voici la description d'un petit appareil facile à construire, destiné à mesurer des capacités de quelques pF jusqu'à 1 μ F en 5 gammes. Ce n'est pas un appareil avec des prétentions de "laboratoire", mais il rendra de bons services dans le "shack" d'un om "do it yourself".

Historique :

On trouve l'origine du schéma dans la revue HAM RADIO, avril 1975 page 32, par Courtaey Hall WA 5 SNZ. Début 1976, l'Office Fédéral de la Formation Professionnelle à GENEVE (HB) m'a contacté pour étudier le montage et la conception mécanique d'un appareil électronique à soumettre aux candidats à l'examen final de radio-électricien. Celui-ci comporte une journée de théorie, une journée de travaux mécaniques (fraisage, tournage, tôlerie) et une journée de câblage et mise au point (connaissance des composants, code des couleurs, etc...) Bien qu'ayant étudié l'appareil complètement y compris la mécanique (assez méchante), je ne vous fatiguerai pas avec ces détails ici. Pour les "mordus", j'ai les plans mécaniques à leur disposition. 35 appareils ont été construits à l'examen ; tous ont fonctionné à deux exceptions près (inversion de transistors, etc...) Une dizaine ont été construits par des OM du Pays de Gex et ailleurs, également avec succès. Conclusion : la conception est suffisamment fiable pour être copiée sans trop de mauvaises surprises.

Schéma :

Le montage consiste en un générateur d'impulsions constitué d'un transistor unijonction TIS 43 (équivalent : 2 N 2646 ou similaire) fonctionnant sur 500 Hz environ. Les impulsions sont mises en forme par un transistor NPN 2N 3704 (équivalent : n'importe quel NPN SI genre BC 108 - 2N 2222, etc...) On pourrait remplacer ces deux transistors par un NE 555 ou un demi NE 556 pour réduire le nombre de composants. Les transistors sont utilisés ici pour augmenter le risque d'erreurs à l'examen, HI, HI, HI.

Le NE 555 branché en monostable est attaqué par des impulsions standards. Sa période de fonctionnement dépend :

- 1 - de la résistance de charge (1 K Ω à 10 M Ω dans le schéma)
- 2 - de la valeur du condensateur Cx
- 3 - de la tension d'alimentation.

Les impulsions à la sortie (broche 3) seront donc plus ou moins longues en fonction de Cx tout en gardant la résistance de charge et la tension d'alimentation constantes.

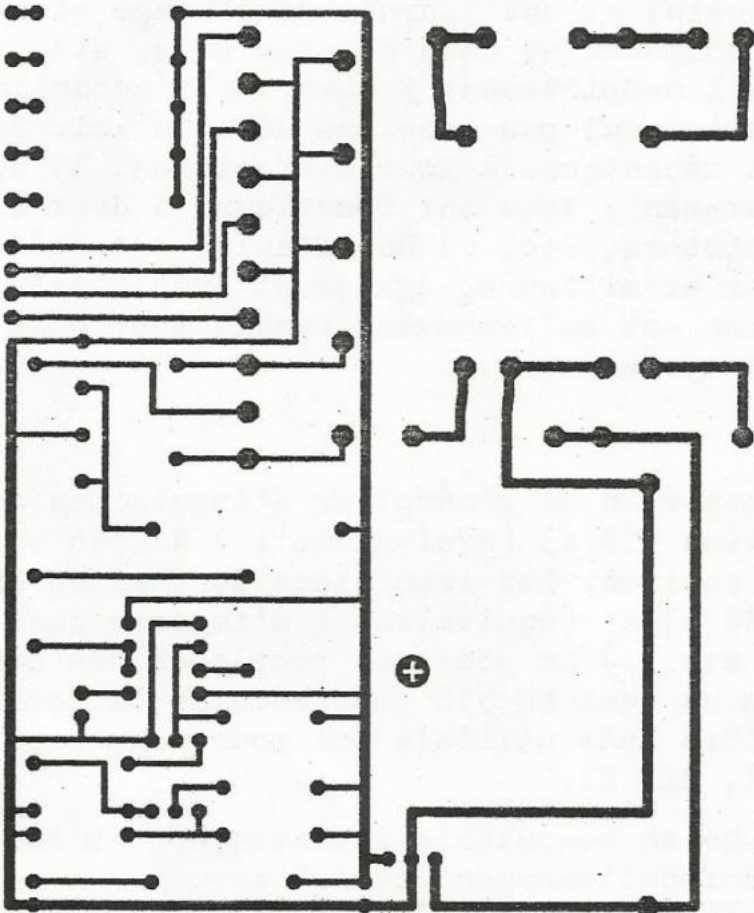
Un appareil à cadre mobile, branché en Voltmètre, indique la valeur moyenne de ces impulsions d'amplitude constante mais de durée variable en fonction de Cx, ce qui donne une lecture linéaire de capacité.

Pour éviter un réajustage à chaque changement de gamme ou lors de la mise en marche (défaut de l'appareil décrit par WA 5 SNZ), 5 potentiomètres de 10 K de calibration sont prévus.

У.М. ДЕН ХЕРДЕР ЖАРЫЛГЫЧЫ - (С2) В-78

150

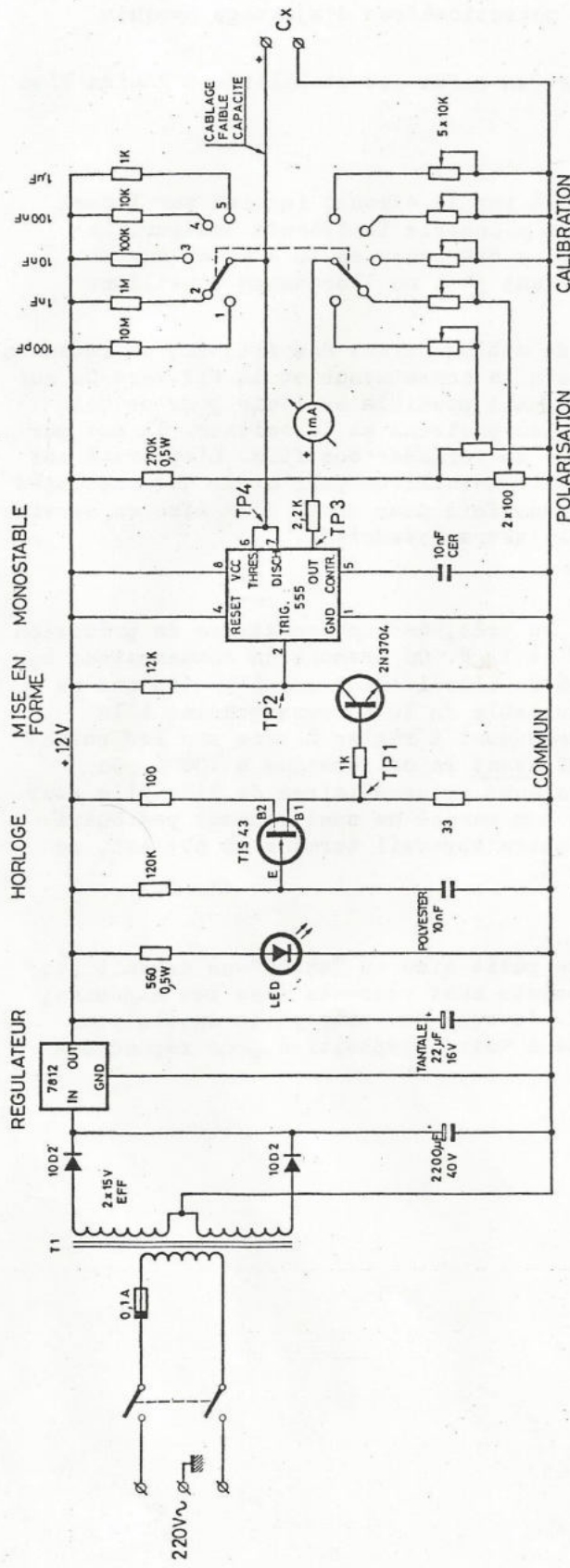
0.8
1.3
3.2
● ● ●
○ ● ●
+
DRILL DIAMETERS



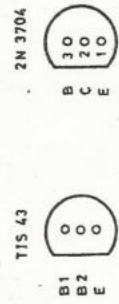
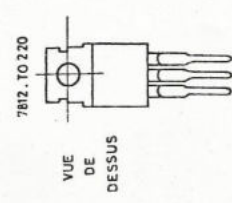
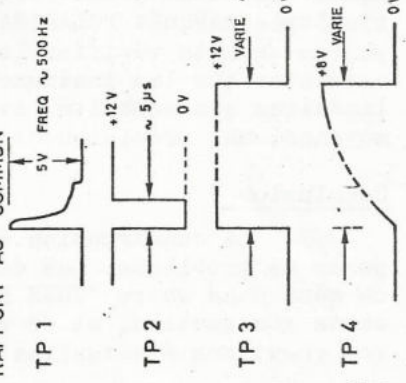
CAPACITANCE METER
DIRECT READING

FOKS
PROYJ

8L



TENSIONS MESUREES PAR RAPPORT AU COMMUN



CAPACIMETRE A LECTURE DIRECTE

REFERENCE: HAMRADIO AVRIL 1975
C. HALL WA 5 SNZ

Pour compenser une fausse lecture due aux capacités parasites de câblage, les 2 gammes de plus faible capacité ont un réglage supplémentaire de mise à zéro. (les potentiomètres d'ajustage marqués POLARISATION).

La tension d'alimentation enfin est stabilisée à l'aide d'un 7812 (régulateur 12 V).

Construction :

Le montage est facilité par le circuit imprimé sur lequel sont montés tous les composants y compris le transfo secteur. Le circuit qui mesure 150 x 84 mm, a été conçu en 10 minutes sur un système assisté par ordinateur que j'ai eu l'occasion d'utiliser au QRL PRO.

La seule contrainte de câblage vient des fils des résistances de charge (1 K Ω à 10 M Ω) vers le commutateur et du fil vers Cx qui doivent être câblés le plus flottant possible en l'air pour obtenir une très faible capacité avec les environs et le boîtier. Il est par conséquent vivement déconseillé de torsader ces fils. L'appareil est logé de préférence dans une boîte métallique pour avoir des capacités parasites fixes et compensées une fois pour toute à la mise en service et pour permettre une mise à la terre (sécurité).

Calibration :

Il suffit d'obtenir, en prêt, des condensateurs de précision de 100 pF, 1 nF, 10 nF, 100 nF et 1 μ F. On branche un condensateur aux bornes Cx. Le réglage de 100 % de l'indication sur l'instrument se fait avec le potentiomètre ajustable de 10 K correspondant à la gamme. Les deux premières gammes sont à régler à zéro par les potentiomètres marqués POLARISATION avant la calibration à 100 %. On pourra ensuite vérifier les valeurs intermédiaires de l'échelle pour constater que les instruments bon marché ne sont souvent pas aussi linéaires que souhaité. Avec notre appareil terminé on obtient, en moyenne, une précision de ± 5 %.

Conclusion :

La construction de ce petit aide au "shack" ne devrait pas poser de problèmes. Les composants sont courants dans les magasins, ou même dans votre "JUNK BOX". Je vous souhaite plein succès pour cette réalisation, et je reste à votre disposition pour répondre à vos questions éventuelles.

73 de Jaap - F 6 FYI

RUBRIQUE VHF - UHF

Nous sommes heureux d'accueillir dans le O1 à LAGNIEU :
F 1 EGU et son XYL F 1 EZT, à ST ANDRE DE CORCY : F 6 GGX et F 1 BLP
et à ST JEAN DE NIOST le SWL Didier RIGAUD.

Les 19 et 20 Octobre en VHF, F 1 EKV/P a contacté à partir
d'AMBERIEU EN BUGEY avec 12 W et une antenne 5/8 sur les relais :

- R 6 les départements 10-19-24-31-51-62-78-87-89-70
- R 3 les départements 21-45-50-51-54-85-88-92-91-DJ

Très bonne propagation par inversion de température,

- le 27 novembre au soir, F 1 DFJ en compagnie de F 1 EKV, a contacté
15 stations anglaises, report QRO 52 à 59 : 1 station GW - 3 stations G3
2 stations G4 - 9 stations G8,
ainsi que les départements 22,29,44,60,75. Ce soir là il n'y avait que
trois stations QRV : F 6 GGX, F 6 GBW, F 1 DFJ.
- le 28 novembre au soir, même phénomène, mais propagation moins bonne.
F 1 DFJ a contacté 2 stations ON et les départements 49 et 51.
- le 1er décembre de nouveau une bonne propagation. F 1 DFJ et F 1 EKV
ont contacté 8 stations anglaises.

Stations QRV télévision amateur dans le O1 :

Emission/Réception : F 1 BID, F 1 CXR, F 1 DNK, F 1 DFJ

Réception : F 1 FJH, F 1 FJI, F 1 FRY.

QSO de section VHF le dimanche matin à 10 h 30 local :

Manque de participation totale à ce QSO sauf le 2 décembre où
3 stations étaient présentes : F 6 CUM, F 6 GGX et F 1 EKV/P.

J'attends vos comptes rendus VHF et UHF pour meubler cette
rubrique (Pays de Gex, Bourg en bresse, Oyonnax).

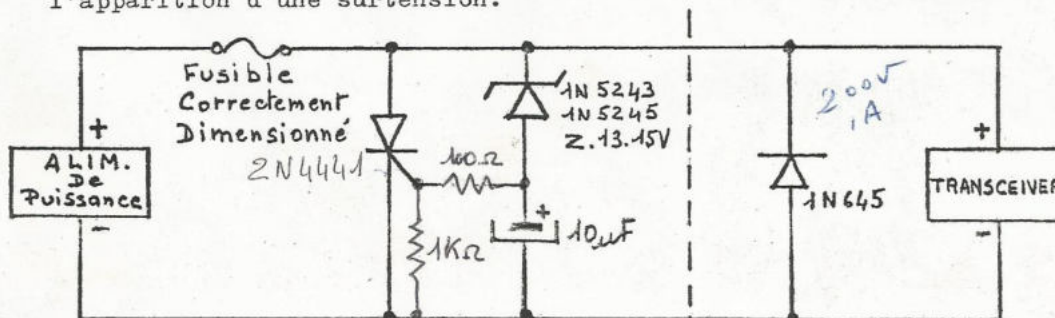
Merci d'avance - 73 QRO - Bon Trafic.

F 1 EKV

PROTEGEZ VOS ALIMENTATIONS d'après QST Savoie d'Octobre 1979

Une façon d'éviter de QRT l'équipement électronique quand l'alim
devient HS. Qui n'a pas eu la surprise de voir appliquer à sa station les
30 ou 40 volts de l'alim lorsque le Ballast est QRT ?

Ce circuit vous donne une protection en court-circuitant l'alim
et en faisant sauter le fusible en moins de quelques millisecondes à
l'apparition d'une surtension.



Voir REF 1977 page 984

~ LES DIX COMMANDEMENTS D'YL ~

- 1. La radio tu épouseras,
Quand mari tu prendras.*
- 2. Toute la soirée te tairas,
Quand ton mari trafiquera.*
- 3. Le désordre tu tolèreras,
Quand de radio il s'agira.*
- 4. Les repas tu retarderas,
Quand une liaison il fera.*
- 5. Les enfants tu écarteras,
Quand leur bruit gênera.*
- 6. Les sorties tu supprimeras,
Quand radio il préférera.*
- 7. A la technique t'intéresseras,
Même quand rien ne comprendras.*
- 8. Tout OM tu recevras,
Même quand il te dérangerà.*
- 9. La voiture tu conduiras,
Quand en mobile il transmettra.*
- 10. Et jusqu'à sa mort tu patienteras,
Car jamais avant ne s'interrompra.*

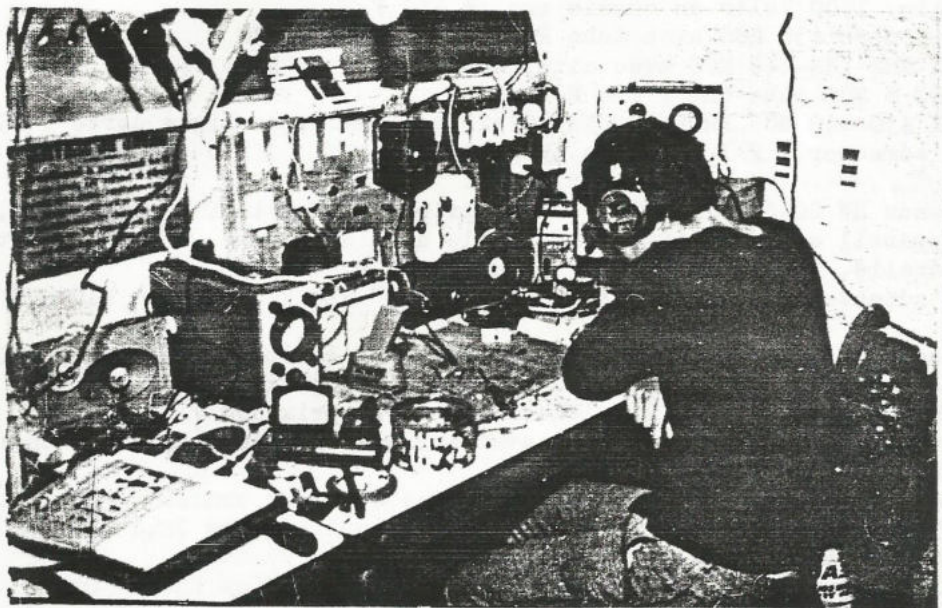


CHRONIQUE SWL

=====

Chers O M,

Depuis la parution du bulletin CQ O1 une rubrique destinée aux SWL avait été lancée par notre président F 1 DFJ. Par la suite elle ne fut pas pleinement suivie. Je me propose de relancer cette idée qui me paraît excellente, pour faire connaître aux OM les stations SWL et offrir à ces derniers la possibilité de s'exprimer dans ce bulletin.



Pour ceux qui ne me connaissent pas, je me présente :

Eric DONDE, FE 9410

Q R A, VILLEREVERSURE (18 km à l'est de Bourg en Bresse).

Je ne suis donc pas opérateur (mais je prépare activement la licence), cependant je suis souvent à l'écoute. Ma station est constituée d'un RX TR 5 AS décamétrique, muni d'un convertisseur 28/I44, de quelques alimentations stabilisées, d'un oscilloscope SIEMENS. Et pour l'instant sur le toit du QRA une antenne 4 éléments (de fabrication OM) en polarisation verticale et un fil tendu de 25 mètres environ. En prévision : la mise en place d'une 16 éléments (le concours d'OM me sera précieux pour l'installation, avis aux volontaires HI, HI, HI) Merci !!!!!

73 à tous.

ERIC FE 9410

P E T I T E S A N N O N C E S

=====

- Vends Récepteur de trafic Henner B 11 - 100 kHz à 30 MHz avec alimentation 220 V incorporée - A M , B L U - 400 F ainsi qu'un BC 603 20 à 28 MHz 50 F (100 F si celui-ci est vendu seul). S'adresser : F 1 DNZ 16 (85) 35-62-59.

- Ensemble BEARN ARTOIS CORSE + Doc. excellent état jamais démonté : 1 700 F.
Antenne J.BEAM 65 éléments 430-440 MCS.Neuf : 220 F
RTTY neuf complet : 350 F
Géné. HF Type TE 20D B.S.T. neuf de 120 KHz à 500 MCS 6 gammes.
Alim. 1500 Volts en cassis pro. : 150 F
Linéaire 438 MCS avec tube ECC8020 argenté : 120 F
TX EM2 144-146 MCS avec alim. tubes 06/40 et Doc. : 400 F
VFO 8 MCS tube 6L6 : 150 F
TX 430-440 MCS BROWN BOVERI 03/20 au final plus ligne dorée : 450 F
S'adresser : F 1 DNK "La Lyonnaise" CHAZEY OII50 LAGNIEU
Piazzano J. Baptiste

- Vends HW 2036 A Transceiver FM, piloté par synthétiseur 10 W HF, appareil en KIT, livré au domicile de l'acquéreur, n'a jamais été déballé. Prix neuf 2 590 F vendu 2 200 F.
S'adresser : Jacques ORAISON "Le Chêne" RESINAND O110 HAUTEVILLE.

- Vends IC 202 S (sous garantie) état neuf équipé de 144 à 144,800 MHz + housse + Ant. souple + support mobile, prix 1 600 F
Antenne J. BEAM 2 x 10 éléments croisés, prix 300 F
Cours radioamateur complet, avec morse + matériel (dont un contrôleur universel) prix 1 000 F
Radio commande SIMPROP SSM 8 voies + 4 servos contest + chargeur + 2° accu réception + accessoires, état neuf, équipé 72,4 MHz par modules Hf enfichables Prix 2 700 F.
S'adresser : F 6 GBW Michel MENAGER 110 rue Clos Bizet O1400 CHATILLON SUR CHALARONNE ou Tél. 55-28-44 Poste 132 sauf samedi et dimanche.

Fichier informatique

RÉSEAU DES ÉMETTEURS FRANÇAIS		FICHE ADHÉRENT	
INDICATIF	<input type="text"/>	<input type="text"/>	ANNÉE de NAISSANCE <input type="text"/>
N° de R.E.F.	<input type="text"/>	REGION	<input type="text"/>
NOM	<input type="text"/>		
PRÉNOM	<input type="text"/>		
ADRESSE 1	<input type="text"/>		
ADRESSE 2	<input type="text"/>		
ADRESSE 3	<input type="text"/>		
CODE POSTAL	<input type="text"/>		
NATIONALITÉ	<input type="text"/>		
HOMME ou FEMME	<input type="text"/>		
PROFESSION	<input type="text"/>		
ORGANISATION	R.E.F. <input type="text"/>		
DISTINCTION	R.E.F. <input type="text"/>		
CODE ABONNÉ	<input type="text"/>		
TRIMESTRE D'ÉCHÉANCE	<input type="text"/>		
TÉLÉPHONE	<input type="text"/>		

**pour nous aider
pourriez-vous
remplir cette fiche
en utilisant les codes
du tableau ci-dessous
et la retourner
au REF**

Merci

Réseau des Emetteurs Français. Codification du fichier sur B.80

Nationalité	Abonnement	Organisation REF	Distinctions	Professions et spécialités	
1 Français	1 Non membre	1 Membre	1 Mérite du REF	01 Ouvrier	07 Technicien, Agent de maîtrise
2 DOM-TOM	2 Membre sans REF	2 Président Départemental	2 Membre d'Honneur	02 Employé	08 Fonctionnaire
3 Etranger	3 Membre gratuit	3 Délégué	3 Président d'Honneur	03 Artisan	90 Spécialité Technique
	4 Membre à demi-tarif	4 Membre du C.A.	4 Autres distinctions	04 Commerçant	91 Spécialité Administrative
	5 Membre à tarif plein	5 Président National		05 Profession libérale	92 Retraité
	6 Membre bienfaiteur	6 Chargé d'activité		06 Industrie, Cadre, Ingénieur	

*Avez vous retourner cette fiche au REF ?
Sinon la remplir et la faire parvenir au REF 01*

INFORMATIONS REGION RHONE - ALPES

=====

Q 3 0 de section : Q T R locale

Dépt. 01 : Déca : 3,690 MHz 9 h 30 le dimanche matin PCT : F 8 XS
VHF : 144,700 MHz 10 h 30 le dimanche matin PCT : F 1 FDJ

Dépt. 07 : Déca : 3,665 MHz 10 h 00 le dimanche matin
VHF : 144,375 MHz 10 h 30 le dimanche matin

Dépt. 26 : Déca : 3,680 MHz 9 h 00 le dimanche matin
VHF : 144,350 MHz 21 h 00 le jeudi soir
(tous les soirs à 18 h 00 sur 144,375)

Dépt. 38 : Déca :
VHF :

Dépt. 69 : Déca : 3,650 MHz 9 h 30 le dimanche matin
VHF : 144,720 MHz 11 h 00 le dimanche matin

Dépt. 73 : Déca : 3,670 MHz 9 h 00 le dimanche matin PCT : F 6 CZQ
VHF : 144,800 MHz 22 h 30 tous les soirs PCT : F 6 DIX

Dépt. 74 : Déca :
VHF : 144,400 MHz 9 h 00 le dimanche matin

Groupe 10 m : 28,850 MHz tous les soirs à 19 h 15) PCT : F 6 CSK
28,770 MHz le dimanche matin à 8 h 30) (38)

Petites annonces gratuites : pour les adhérents du OI, à jour de leur cotisation départementale. Les textes doivent parvenir au plus tard 15 jours avant le début de chaque trimestre.

Pour les autres OM, 5 F par annonce quelle que soit la longueur du texte.

Publicités commerciales : les textes et dessins doivent parvenir à la rédaction, sur format 21 x 29,7 pour réaliser des photocopies, 30 jours avant la parution du bulletin (joindre 100 F pour règlement, à la section R.E.F. OI, impérativement sous forme de don).

Dans les deux cas, préciser : nom, prénom, adresse, éventuellement l'indicatif ; pour toute information prendre contact avec le président.



CE DOCUMENT APPARTIENT AU
RESEAU DES EMETTEURS FRANCAIS
ET A L'ENSEMBLE DE SES MEMBRES.